

ERHARDT MARKISEN



MARKISEN-GESAMTPROGRAMM



Mehr. Freude. Leben. Zuhause.

OFFENE GELENKARMMARKISE



ERHARDT S

Maximalmaße 600 x 300 cm (Breite x Ausfall)

Gestellfarbe

- weiß (RAL 9016)
- graualuminium struktur (RAL 9007 Feinstruktur)

Neigungswinkel 0°- 45°

Besonderheit

- serienmäßig mit Volant
- optional mit Regenschutzdach
- sehr schmales Ausfallprofil
- Variomatic-Getriebe (Neigungsverstellung)
- zwei Kopplungsvarianten

ERHARDT S





ERHARDT BS

Maximalmaße	700 x 400 cm (Breite x Ausfall) »Deluxe« Doppelmarkise: 700 x 350 cm (Breite x Tiefe)
Gestellfarbe	<ul style="list-style-type: none">• weiß (RAL 9016)• graualuminium struktur (RAL 9007 Feinstruktur)• anthrazit (DB 703)
Wunschfarbe	Jede RAL-Farbe auf Wunsch möglich
Neigungswinkel	5° - 45°
Besonderheit	<ul style="list-style-type: none">• serienmäßig mit Volant• »Deluxe«-Modell: Design-Ausfallprofil statt Stoffvolant• optional als Doppelmarkise mit Kurbelbedienung möglich• Variomatic-Getriebe (Neigungsverstellung)

ERHARDT BS-System



BS-D, BS-H MARKISE



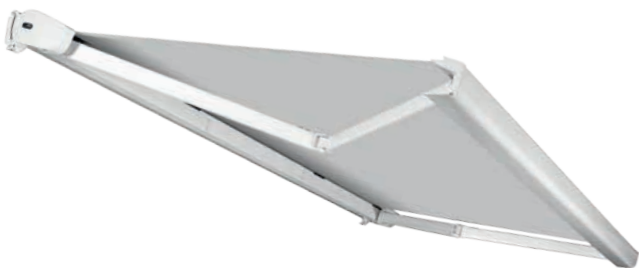
ERHARDT BS-D, BS-H

Maximalmaße	700 x 400 cm (Breite x Ausfall) »Deluxe« Doppelmarkise: 700 x 350 cm (Breite x Tiefe)
Gestellfarbe	<ul style="list-style-type: none">• weiß (RAL 9016)• graualuminium struktur (RAL 9007 Feinstruktur)• anthrazit (DB 703)
Wunschfarbe	Jede RAL-Farbe auf Wunsch möglich
Neigungswinkel	5° - 45°
Besonderheit	<ul style="list-style-type: none">• serienmäßig mit Volant• »Deluxe«-Modell: Design-Ausfallprofil statt Stoffvolant• BS-D serienmäßig mit Regenschutzdach• BS-H serienmäßig mit Hülsenprofil• BS-D, BS-H mit hochwertigem Kipparmlager• optional als Doppelmarkise mit Kurbel- oder Funkfernbedienung möglich

ERHARDT BS-H



KASSETTENMARKISE



ERHARDT K

Maximalmaße 500 x 300 cm (Breite x Ausfall)

Gestellfarbe

- weiß (RAL 9016)
- graualuminium struktur (RAL 9007 Feinstruktur)
- anthrazit (DB 703)

Wunschfarbe Jede RAL-Farbe auf Wunsch möglich

Neigungswinkel 0° - 45°

Besonderheit

- serienmäßig mit Motor
- niedrige Bauhöhe, nur 13 cm Kassettenhöhe

ERHARDT K



KASSETTENMARKISE



ERHARDT J

Maximalmaße 500 x 325 cm (Breite x Ausfall)

Gestellfarbe

- weiß (RAL 9016)
- graualuminium struktur (RAL 9007 Feinstruktur)
- anthrazit (DB 703)

Wunschfarbe Jede RAL-Farbe auf Wunsch möglich

Neigungswinkel 0° - 45°

Besonderheit

- serienmäßig mit Motor
- integrierte Regenrinne
- sanftes Schließen der Kasette
- Seitenteile in Chromausführung möglich

ERHARDT J



KASSETTENMARKISE



ERHARDT C

Maximalmaße 650 x 350 cm (Breite x Ausfall)

Gestellfarbe

- weiß (RAL 9016)
- graualuminium struktur (RAL 9007 Feinstruktur)
- anthrazit (DB 703)

Wunschfarbe Jede RAL-Farbe auf Wunsch möglich

Neigungswinkel 0° - 45°

Besonderheit

- verschiebbare Halter: flexible Montagemöglichkeiten
- sanftes Schließen der Kassette
- Seitenteile in Chromausführung möglich

ERHARDT C



KASSETTENMARKISE



ERHARDT SD

Maximalmaße	700 x 400 cm (Breite x Ausfall) Doppelmarkise: 650 x 325 cm (Breite x Ausfall)
Gestellfarbe	<ul style="list-style-type: none">• weiß (RAL 9016)• graualuminium struktur (RAL 9007 Feinstruktur)• anthrazit (DB 703)
Wunschfarbe	Jede RAL-Farbe auf Wunsch möglich
Neigungswinkel	5° - 35°
Besonderheit	<ul style="list-style-type: none">• nur 15 cm Kassettenhöhe• besonders stabil (große Flächen möglich)• als Doppelmarkise mit Funkmotor erhältlich• Kopplungsmöglichkeit• hochwertiges Kipparmlager

ERHARDT SD



KASSETTENMARKISE



ERHARDT Q

Maximalmaße	700 x 400 cm (Breite x Ausfall) Doppelmarkise: 650 x 325 cm (Breite x Ausfall)
Gestellfarbe	<ul style="list-style-type: none">• weiß (RAL 9016)• graualuminium struktur (RAL 9007 Feinstruktur)• anthrazit (DB 703)
Wunschfarbe	Jede RAL-Farbe auf Wunsch möglich
Neigungswinkel	5° - 35°
Besonderheit	<ul style="list-style-type: none">• modernes lineares Design• serienmäßig mit Motor• besonders stabil (große Flächen möglich)• als Doppelmarkise erhältlich• optional mit integrierter LED-Beleuchtung• hochwertiges Kipparmlager

ERHARDT Q



PERGOLAMARKISE



ERHARDT PM

Minimalbreite	145 cm (Breite) mit max. Ausfall 500 cm
Maximalbreite	650 cm (Breite) mit max. Ausfall 450 cm
Maximalausfall	500 cm (Ausfall) mit max. Breite 600 cm
Technik	Elektromotor, geräuscharm Spannsystem: Gegenzug-Technik
Gestellfarbe	<ul style="list-style-type: none">• weiß (RAL 9016)• graualuminium struktur (RAL 9007 Feinstruktur)• anthrazit (DB 703)
Wunschfarbe	Jede RAL-Farbe auf Wunsch möglich
Neigungswinkel	0°-45° (ab 15° Regenschutz)
Besonderheit	<ul style="list-style-type: none">• serienmäßig mit Motor• sehr schlanke Bauweise• aus Aluminium: extrem stabil und langlebig• koppelbar• für kleine und große Flächen• Sonnen- und Regenschutz auch bei Wind• Montage an schwierigen Stellen möglich

ERHARDT PM



VERTIKALMARKISE



ERHARDT V

Maximalmaße	600 x 240 cm (Breite x Ausfall)
Vertikalmarkise	Edelstahl-Seilführung
Gestellfarbe	<ul style="list-style-type: none">• weiß (RAL 9016)• graualuminium struktur (RAL 9007 Feinstruktur)• anthrazit (DB 703)
Wunschfarbe	Jede RAL-Farbe auf Wunsch möglich
Alleinlösung für Fassadenbeschattung	<ul style="list-style-type: none">• Fenster- und Türelemente• Glasflächen bzw. -fassaden
Kombinierbar für Balkon und Terrasse (auch seitlich)	<ul style="list-style-type: none">• Terrassendächer• Pergolamarkisen• Wintergärten
Besonderheit	<ul style="list-style-type: none">• Edelstahl-Seilführung• filigrane Bauweise (8 cm)• größere Anlagenmaße• Reihenmontage möglich

ERHARDT V



VERTIKALMARKISE MIT ZIP-SYSTEM



ERHARDT Z

Maximalmaße	500 x 300 cm (Breite x Ausfall)
Vertikalmarkise	mit Führungsschiene
Gestellfarbe	<ul style="list-style-type: none">• weiß (RAL 9016)• graualuminium struktur (RAL 9007 Feinstruktur)• anthrazit (DB 703)
Wunschfarbe	Jede RAL-Farbe auf Wunsch möglich
Alleinlösung für Fassadenbeschattung	<ul style="list-style-type: none">• Fenster- und Türelemente• Glasflächen bzw. -fassaden
Kombinierbar für Balkon und Terrasse (auch seitlich)	<ul style="list-style-type: none">• Terrassendächer• Pergolamarkisen• Wintergärten
Besonderheit	<ul style="list-style-type: none">• verstecktes Reissverschlussystem• besondere Windstabilität• größere Anlagenmaße• Reihenmontage möglich• rundes und eckiges Kassettendesign

ERHARDT Z



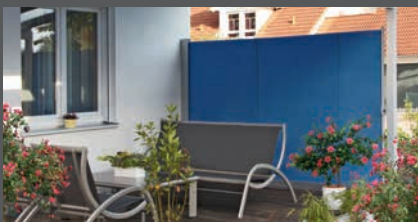
WIND- UND SICHTSCHUTZMARKISE



ERHARDT WSW

Maximalmaße	190 x 350 cm (Höhe x Auszug)
Seitenmarkise	Kassettenmarkise zum Ausziehen
Gestellfarbe	<ul style="list-style-type: none">• weiß (RAL 9016)• graualuminium struktur (RAL 9007 Feinstruktur)• anthrazit (DB 703)
Wunschfarbe	Jede RAL-Farbe auf Wunsch möglich
Ideale Lösung für Balkon und Terrasse	<ul style="list-style-type: none">• als Sololösung• zu Gelenkarmmarkisen• zu Pergolamarkisen
Besonderheit	<ul style="list-style-type: none">• sehr leichte Bedienung• Masthalterung und Griff in verschiedenen Designs• flexible Befestigungsmöglichkeiten• sehr windstabil• Kassette mit Markisentuch abnehmbar (im Winter)

ERHARDT WSW



WINTERGARTENMARKISEN

ERHARDT TM

Montagearten Aufdachmontage
Unterdachmontage

Überstand Schienen: max. 100 cm

Besonderheit

- Unterdachmontage
- kleine Kassette
- auch für sehr kleine Bereiche geeignet (Dachflächenfenster)



ERHARDT HS

Montagearten Aufdachmontage

Überstand Schienen: max. 100 cm

Besonderheit

- kompakte Bauweise
- sehr robust, perfekt für größere Flächen
- koppelbar mit spezieller Doppelschiene



ERHARDT WG

Montagearten Aufdachmontage

Überstand Schienen: max. 120 cm
Kassette: max. 120 cm pro Seite

Besonderheit

- Schienen können eingerückt werden für Speziallösungen
- elegante Optik
- Markisentuch in Schweißklebetechnik



Binz 
Meisterfachbetrieb

Rolladenbau+Sonnenschutz



Breisacher Straße 25
79206 Gündlingen

Telefon 07668 5020
Fax 07668 1505

info@binz-rolladen.de
www.binz-rolladen.de

Ihr Sonnenschutz-Profi